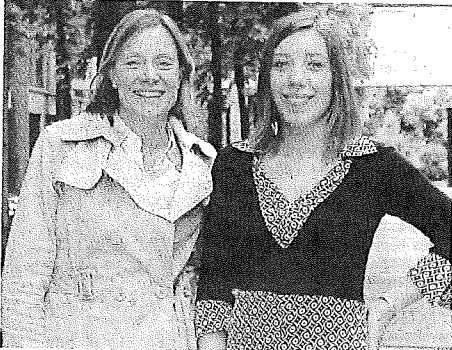


# La première ONG s'est installée dans la Cité des solidarités internationales

Et d'une. La Cité des solidarités internationales vient d'accueillir sa toute première locataire : l'ONG "Women in Europe for a common future" (WECF).

**B**ien sûr les locaux définitifs ne sont pas en-

core sortis de terre. Le projet de la Cité des solidarités internationales s'articule en effet avec l'aménagement de la ZAC Sud Ouest dont le premier coup de pioche devrait être donné avant l'été. Alors en attendant, des bureaux ont été mis à disposition dans le quartier Saint-



L'antenne française de WECF, nouvellement installée à Annemasse, avec Anne Barre et Elise Bonneau.

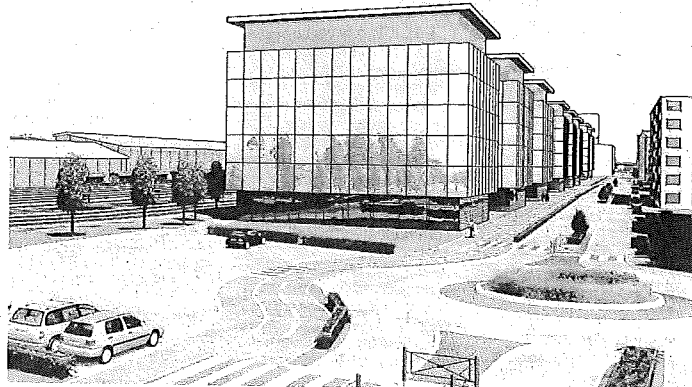
## En bref

### - Sigeta. Jacques Bouvard nouveau président

Il aura fallu trois tours de table le mercredi 14 mai pour élire le remplaçant de Jean-Pierre Buet à la tête du syndicat intercommunal de gestion des terrains d'accueil pour les gens du voyage. Le maire de Machilly s'est finalement porté volontaire et a été élu. Alain Poyrault, maire de Frangy, occupe la vice-présidence.

### - Grève. Pas de perturbations dans les bus

Malgré la journée d'actions et de manifestations pour la défense des retraites et contre l'allongement de la durée de cotisation, le réseau de bus TAC ne connaîtra pas de perturbations le jeudi 22 mai. Des grévistes se sont déclarés au sein de la TP2A mais le fonctionnement des lignes régulières tout comme les services ProxiTAC, HandiTAC et la navette interparkings sera assuré normalement.



C'est dans la ZAC Sud-Ouest que devrait s'implanter la Cité des solidarités internationales. En attendant, des bureaux ont été mis à disposition dans le quartier St-André.

André. « Ce sont des bureaux provisoires qui devraient quand même durer environ deux ans », précise Lydie Perillat-Collomb, chef de projet de la Cité des solidarités internationales.

La première occupante de cette Cité s'appelle donc WECF et est incarnée par Anne Barre. WECF a été fondé en 1994. C'est un réseau de plus de 100 organisations qui met en place des programmes de santé et de défense de l'environnement, principalement dans les pays de l'Est de l'Europe. Ses actions, qui s'inscrivent dans un développement durable et encouragent l'autonomie des populations (essentiellement rurales), utilisent les femmes comme vecteur de transmission des sa-

voirs et d'incitation à participer à la vie politique locale. Anne Barre donne quelques exemples : « Nous coordonnons des projets d'assainissement en Bulgarie, en Roumanie et en Ukraine. Ou encore : nous encourageons la venue d'une étudiante roumaine pour effectuer un stage dans une école d'ingénieurs française afin d'étudier et de comparer les systèmes d'assainissement de l'eau. »

WECF, qui est reconnu par l'ONU, est implantée aux Pays-Bas et en Allemagne. L'ouverture d'une antenne française depuis le 31 mars lui permettra de concrétiser ses relations avec les ministères et ce alors que la France prendra la présidence de l'Union européenne à partir du

1<sup>er</sup> juillet. Mais pourquoi avoir choisi Annemasse ? « Pour la proximité avec Genève et aussi parce que j'habite Vétraz-Monthoux ! »

### D'autres ONG sont très intéressées

WECF a ouvert la voie de ce qui devrait être un pôle important d'implantation d'ONG à proximité de la cité de Calvin. La Cité annemassienne intéresse en effet plusieurs organisations qui hésitent encore avant de franchir le pas mais qui se sont montrées très intéressées par le projet. « Il y a France bénévolat qui n'est pas une ONG mais une structure de services en direction des ONG », indique Lydie Perillat-Collomb. « Elle met en relation les bénévoles et les or-

ganisations qui en ont besoin. Dans un premier temps elle pourrait implanter une antenne pour les associations locales puis plus tard développer une antenne spécifique aux ONG avec par exemple des services de traducteurs. » Autre organisation intéressée et également spécialisée dans les services aux ONG, Bio Force est en train de développer un projet et logne du côté d'Annemasse. Et il n'est pas impossible qu'après avoir décliné l'offre dans un premier temps, Action contre la faim ne revienne prospecter en terre haut-savojarde.

WECF compte d'ailleurs beaucoup sur la venue d'autres ONG pour développer son propre réseau. L'antenne française a commencé à travailler et depuis le mardi 20 mai Anne Barre est assistée d'une stagiaire, Elise Bonneau, qui a fait Sciences Po à Lille et qui revient du Canada. Ensemble elles vont développer les contacts au niveau national mais aussi local. « Le salon Accés sera notre première action à destination du grand public. Ce sera l'occasion de se faire connaître. » WECF animera en effet une conférence le samedi 24 mai à 17 h 30 dans la salle Martin-Luther-King. Yves Gallard

Renseignements complémentaires sur [www.wecf.eu](http://www.wecf.eu)

## Printemps créatif et artistique au lycée des Glières



## "MAM" clôture les journées européennes du service médical

La démarche assurée et le regard franc, Michèle Alliot-Marie, ministre de l'Intérieur, de l'Outre-mer et des Collectivités Territoriales a présidé la dernière

